

QuickArch 版本比較表

說明	QuickArch V10.6 (QuickCAD 7平台)	QuickArch 16 (ARES CE 2018平台)
開啟和儲存工業標準的 DWG、DXF	支援至 2008 DWG/DXF	支援至 2018 DWG/DXF
開啟和儲存 QCD 格式	✓	✓
輸出 PDF/JPG/PNG/SVG/DWF 圖檔	透過其他外部驅動程式	✓
建築專業繪圖工具(平立剖面與面積計算等)	✓	新增資料庫關聯
掣點編輯	✓	✓
300個以上與 AutoCAD 相同的繪圖與編輯指令	✓	✓
完整的配置和視埠 (圖紙空間) 作業	✓	✓
滑鼠滾輪動態縮放、平移	✓	✓
動態抓點、提示	✓	✓
支援直覺式數值座標輸入	需輸入 <	✓
影線 (鋪面) 形式	無	✓
支援線寬、超連結、無次數限制的 Undo 和 Redo、穿透的 http 處理	部份	✓
支援全彩、漸層作業	無	✓
支援局部外部參考	無	✓
支援CTB/STB輸出模式	無	✓
支援雙擊編輯功能、外部參考、圖塊 線上編輯	傳統編輯模式	✓
智慧選擇功能	無	✓
提供極座標追蹤功能	無	✓
新的物件圖元：MultiLine雙線、Ellipse橢圓、Spline雲形線、Table表格、Image圖像、Wipeout遮蔽	局部以及提供PLINE物件構成	✓
支援ADT圖元的顯示和編輯以及 ACIS R19 模型編輯功能	只有顯示	✓
支援 UniCode 萬國字元碼	無	✓
無障礙樓梯，動態圖塊	無	✓
動態屬性編輯	無	✓
直接輸出 PDF，PDF 轉入 DWG	無	✓
關聯式面積計算	無	✓
Windows XP / Vista / 7 / 8 / 10 (32/64位元)	支援Win 7以下	✓



柏銘富
GBR Co Pte Ltd.

Taiwan
32447 桃園市平鎮區廣成街119號
TEL : +886 3 4934499 / FAX : +886 3 4933649
E-mail : toptec@toptec.com.tw / http://www.gbrco.net

Singapore
Blk 22 Sin Ming Lane #08-88 Midview City, Singapore 573969
TEL : +65 96939898 / FAX : +65 62243180

您正在想辦法簡化耗時又耗力的工作流程嗎?
ARE you looking at simplifying your task as getting rid of the low-quality and time-consuming process?

高整合、高效率、高獲益
High Integration · High Efficiency · High Profitability

您追求的**極致完美**始於此

PERFECT starts here
PERFECT starts here

QuickArch



QuickArch ARES
專業建築模組，高效率的建築好幫手

ARES Commander Edition

德國工藝水準CAD鉅作 · 品質保證，簡單易學的相容工程繪圖軟體

QuickArch

台灣20年品牌 永續研發 · 品質保證

全方位
建築CAD

強化功能特色

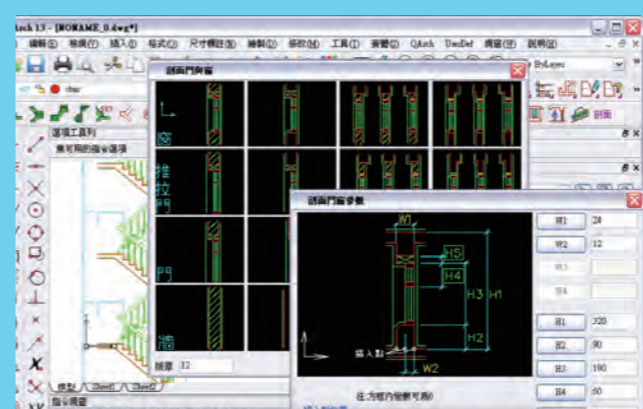
全新 **介面** 專屬您的 **個人化** 設定



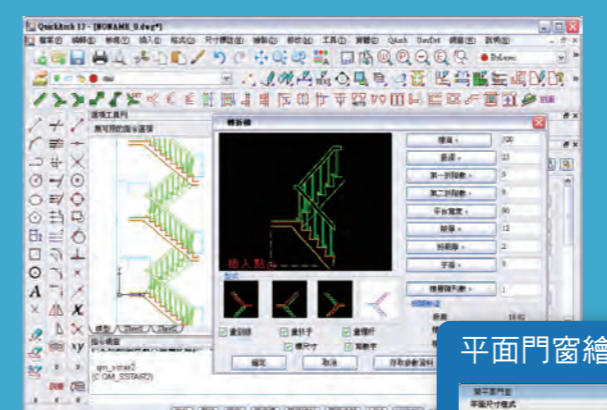
Quick Arch 新增功能 簡介

- ACAD R12~2018 DWG / DXF / DWF 檔案格式
- 可進行應用軟體的二次開發，提供Lisp&MS C++應用開發環境
- 含express tools、免費雲端圖庫、CAD小幫手、KM會員
- 內建 PDF/SVG 輸出工具與 PDF 轉 DWG 檔
- 提供完整建築平面、立面、剖面、結構、消防水電的參數式專業建築模組
- 新增日照模擬系統
- 支援掣點模式
- 支援OLE物件(WORD、OFFICE、影像..物建動態連結)
- 支援自動檔案修復功能，避免因圖檔資料異常影響穩定度
- 支援滑鼠中鍵字定為動態平移或抓點模式
- 影像地籍描圖，山坡地坡度分析
- 動態抓點模式，屬性編輯
- 智慧型桌面編輯
- Windows化的MDI介面，可以開啟多個圖檔，不受限制
- 提供支援的工具列作業模式，使用者可以隨意將浮動工具列貼復到繪圖區四側
- 支援影像功能，可以配合圖元編輯功能Move/Copy...等指令，依使用者的繪圖需求，將影像快速編輯

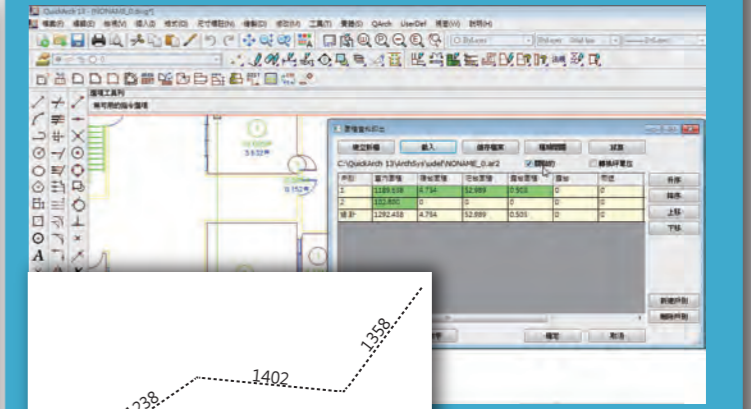
多樣化門窗剖面開口繪製



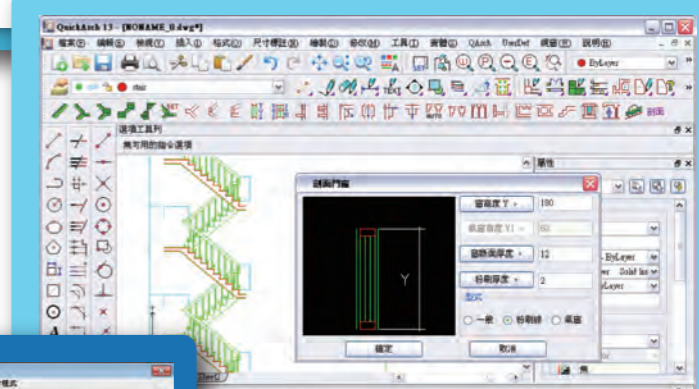
智慧型的樓梯剖面編輯與繪製設計



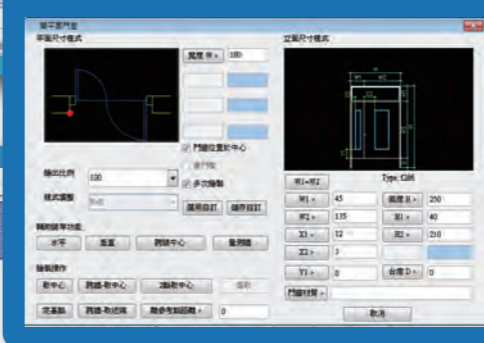
關聯性資料庫數據連動面積計算與步行距離繪製設計



參數式門窗斷面設定



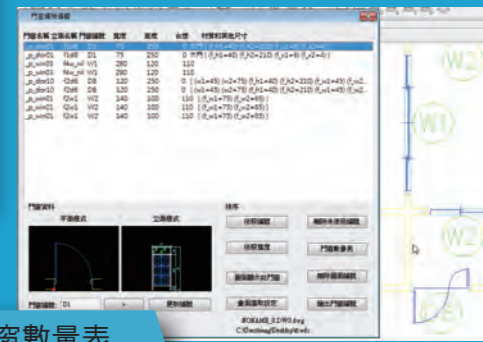
平面門窗繪製



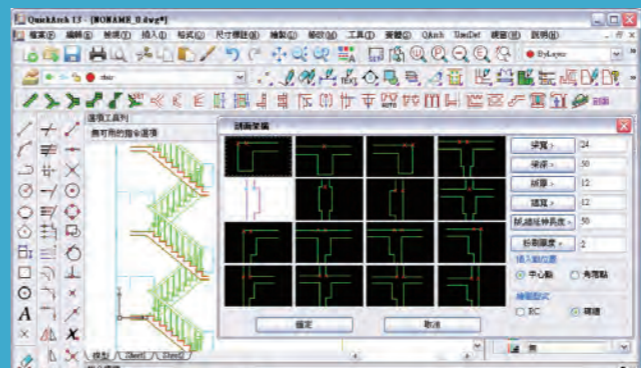
自動產生門窗立面大樣圖



門窗自動編號



多型式樑斷面設計繪製



自動產生門窗數量表

門窗編號	寬度	高度	台度	材質	數量
D1	75	250	0	木門	2
D2	140	290	0	鐵捲門	1
D5	140	290	0		1
D6	140	290	0		1
D7	140	290	0		1
D8	140	250	0		2
W1	280	120	110		2